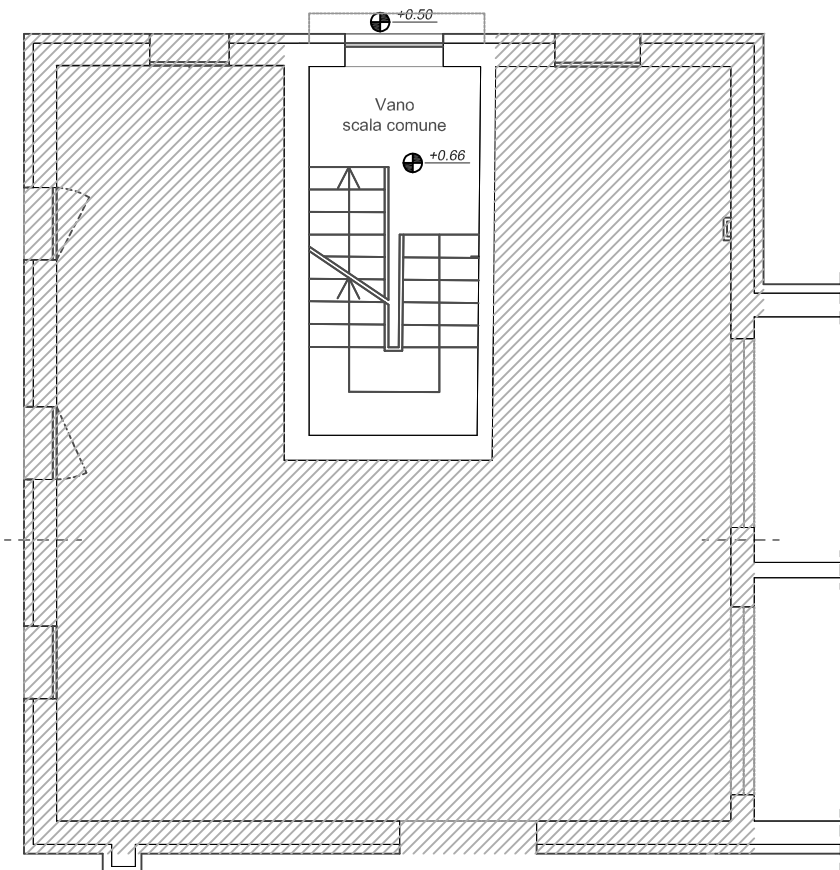
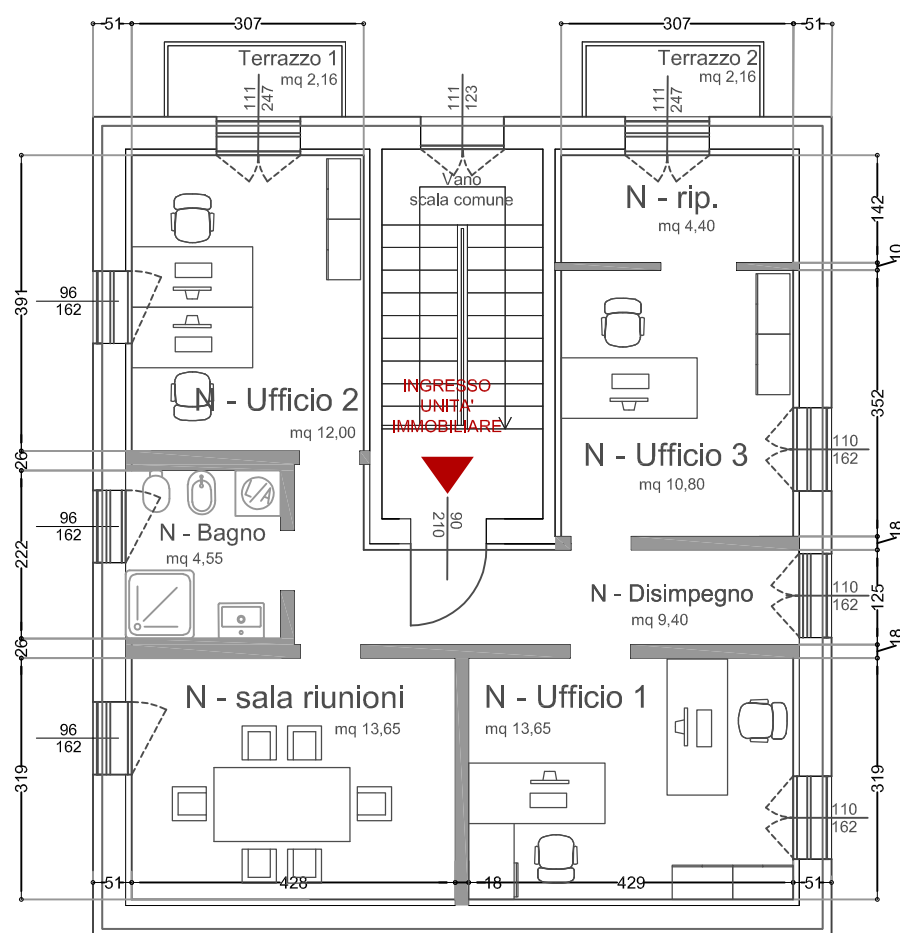


CORPO A

INGRESSO COMUNE DA VIA SELICE 84



PIANO TERRA



PIANO SECONDO

DESTINAZIONE	SUPERFICIE UTILE (mq)
Ufficio 1	13,65
Ufficio 2	12,00
Ufficio 3	10,80
Sala Riunioni	13,65
Bagno	4,55
Rispostiglio	4,40
Disimpegno	9,40
TOTALE	68,45
Terrazzo 1	2,16
Terrazzo 2	2,16
TOTALE CON TERRAZZI	72,77



IMPIANTI

- idrico sanitario
- elettrico
- climatizzazione invernale ed estiva con pompa di calore
- sistema di emissione con sistemi split a parete/soffitto
- produzione acqua calda sanitaria con boiler elettrico

FINITURE

- pareti e contropareti in cartongesso
- pavimenti in gres
- infissi in alluminio con vetro-camera

