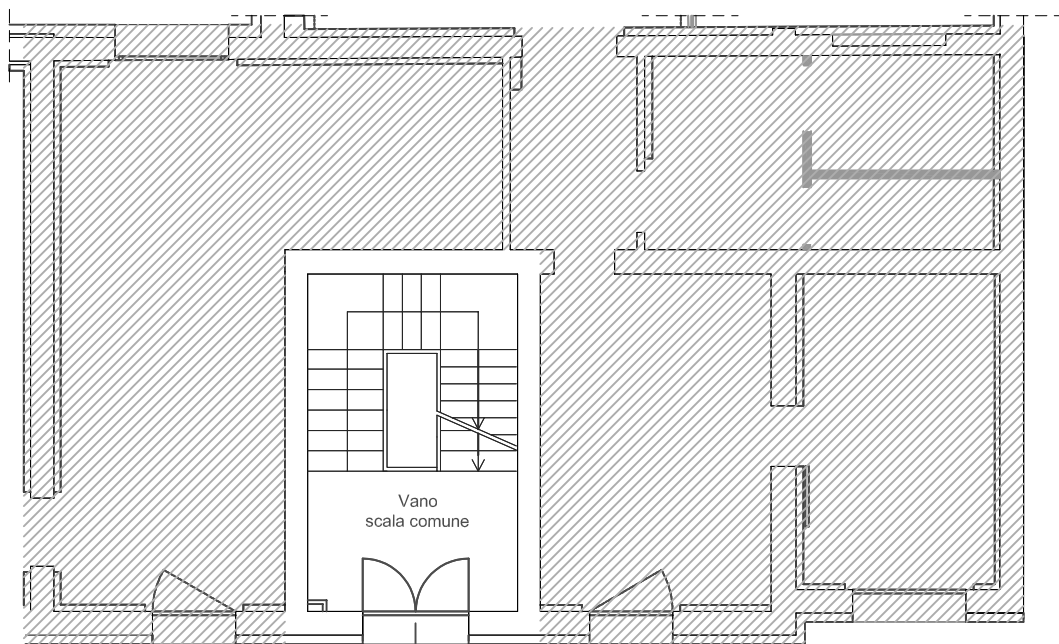
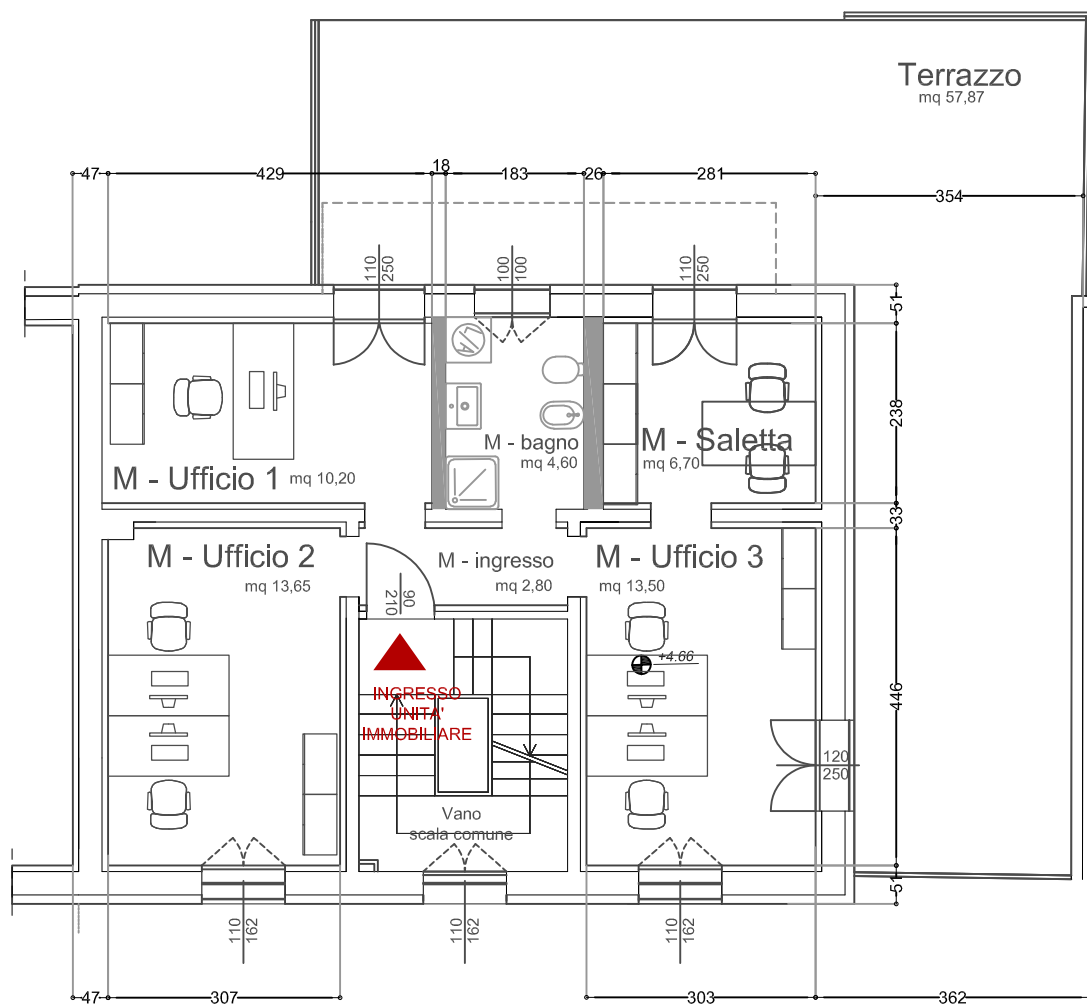


CORPO E



140
300
▲ INGRESSO COMUNE
DA VIA GALVANI 27



PIANO TERRA

PIANO PRIMO



DESTINAZIONE	SUPERFICIE UTILE (mq)
Ufficio 1	10,20
Ufficio 2	13,65
Ufficio 3	13,50
Saletta	6,70
Bagno	4,60
Ingresso	2,80
TOTALE	51,45
Terrazzo	57,87
TOTALE CON TERRAZZO	109,32



IMPIANTI

- idrico sanitario
- elettrico
- climatizzazione invernale ed estiva con pompa di calore
- sistema di emissione con sistemi split a parete/soffitto
- produzione acqua calda sanitaria con boiler elettrico

FINITURE

- pareti e contropareti in cartongesso
- pavimenti in lvt (pavimento vinilico effetto legno)
- infissi in alluminio con vetro-camera

